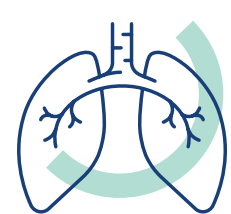


Tout savoir sur la BPCO*

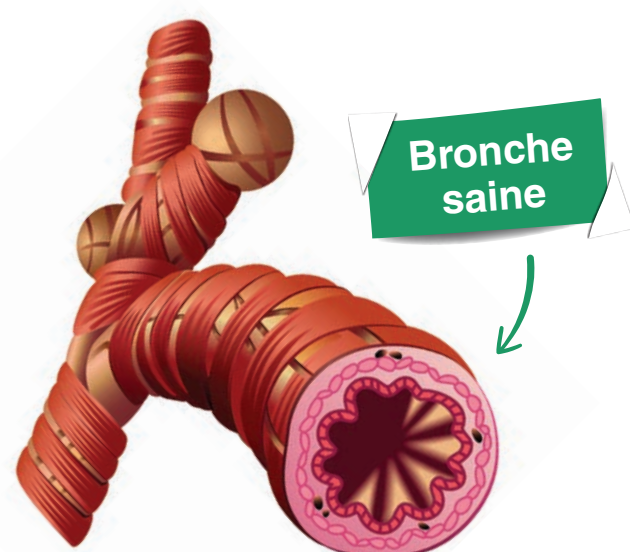
*Broncho-Pneumopathie Chronique Obstructive



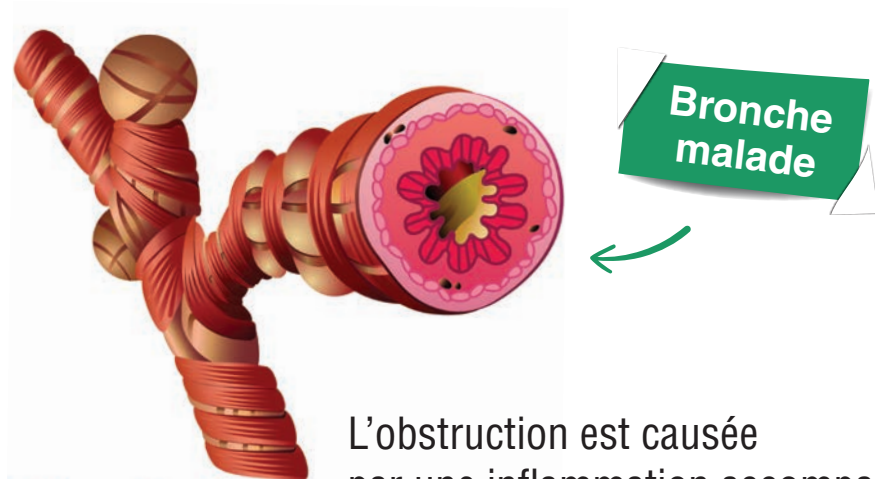
LA BPCO, qu'est-ce que c'est ?

C'est une maladie des poumons et des voies aériennes caractérisée par une obstruction permanente des bronches et bronchioles.

Conséquences : le passage de l'air vers les alvéoles pulmonaires est freiné, l'oxygénation du sang est perturbée. Le fait de monter quelques marches d'escalier ou de porter une valise, peut devenir très difficile. La BPCO engage le pronostic vital. C'est une maladie irréversible.



Bronche saine



Bronche malade

L'obstruction est causée par une inflammation accompagnée d'augmentation des sécrétions bronchiques.

Les bronches et bronchioles conduisent l'air jusqu'aux alvéoles pour oxygéner le sang.

Principal facteur : LE TABAC



80 % La BPCO est provoquée à 80 % par le tabac que l'on soit fumeur ou victime du tabagisme passif.



Des expositions professionnelles peuvent aussi être en cause dans **20 %** des cas : agriculture, mines, fonderies-sidérurgie, bâtiment et travaux publics, textile...



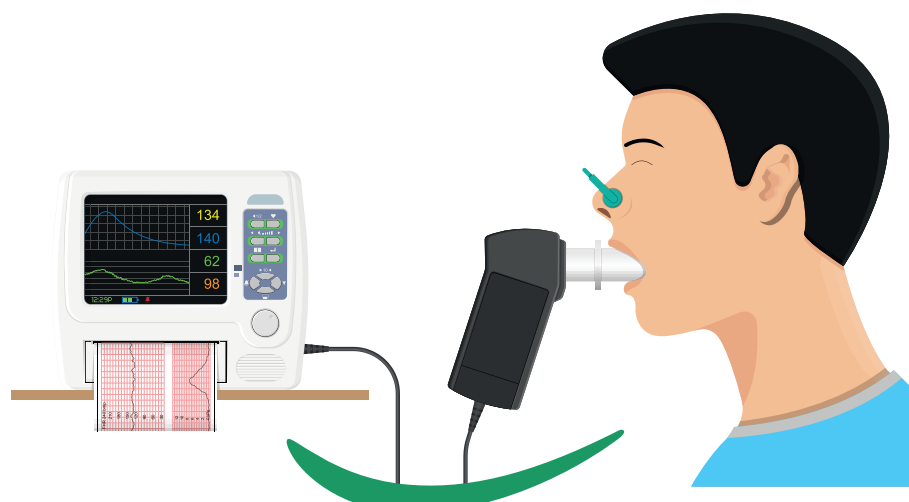
Agir dès les premiers signes

La BPCO se manifeste par :

- › un **essoufflement**
- › une **toux quotidienne** ou presque
- › des **expectorations** (crachats)
- › des **bronchites à répétition** ou traînantes
- › une **fatigue** permanente

Comment fait-on le diagnostic ?

- › une **CONSULTATION MÉDICALE** qui comporte un interrogatoire précisant les facteurs de risque et un examen clinique.
- › Des **TESTS DE MESURE DU SOUFFLE** qui permettent de faire un diagnostic précoce. Ces tests sont indolores et permettent en particulier de mesurer le volume maximum d'air expiré par le patient en une seconde.



ON PEUT PRÉVENIR ET RALENTIR LA MALADIE



ARRÊTER LE TABAC et l'exposition aux autres polluants



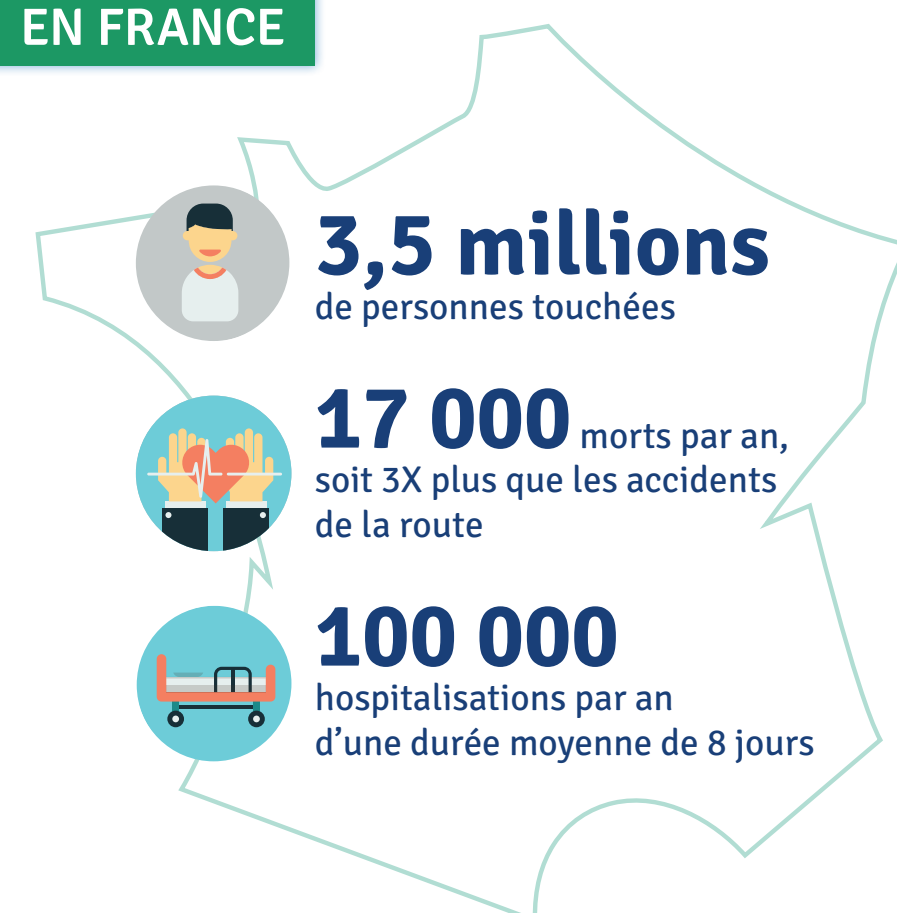
Mettre en place un **TRAITEMENT PRÉCOCE**



Pratiquer une **ACTIVITÉ PHYSIQUE RÉGULIÈRE**

Une maladie fréquente et mortelle

EN FRANCE

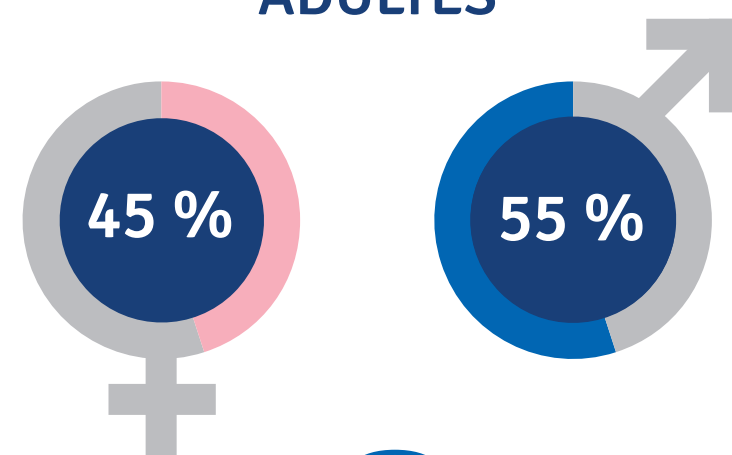


DANS LE MONDE

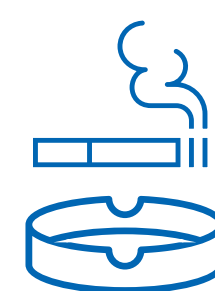


Sources : SPLF / Groupe de travail BPCO 2019

ADULTES



La BPCO atteint les adultes de **plus de 40 ANS** et sa fréquence augmente avec l'âge.



À **65 ANS**, un patient qui continue de **fumer** a **50 %** de risque d'avoir une BPCO.



On estime que près de **2/3** des patients **ignorent** qu'ils sont touchés.

Faire connaître la BPCO, c'est vital !

Aidez-nous !



Donnez, Cherchons, Respirez !

www.lesouffle.org

Avec le soutien institutionnel de : Boehringer Ingelheim, Chiesi, Glaxosmithkline, Johnson & Johnson Santé Beauté France, Menarini, Novartis Pharma, SOS Oxygène.

agence-upco.com - Document non contractuel - Photos © Fondation du Souffle, AdobeStock, iStock. Novembre 2020.