

Préserver son « Capital Souffle »

C'est le mot d'ordre de la journée mondiale du souffle et de la BPCO !

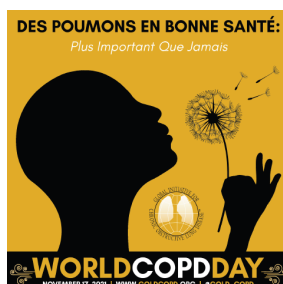
La BPCO est une maladie des bronches et des poumons marquée par un rétrécissement permanent des bronches. Ce rétrécissement freine le passage de l'air, provoque de l'essoufflement et peut perturber l'oxygénation du sang, amenant à l'insuffisance respiratoire.

En France, 3,5 millions de personnes sont atteintes de BPCO. Mais les signes de la maladie sont souvent négligés, et l'on estime que 2/3 de ces patients ignorent qu'ils en sont atteints. Cette maladie rend fragile aux infections virales, y compris le Covid-19.

Les responsables de la maladie sont les agressions de l'environnement, au premier rang desquels le tabac (responsable de 85 % des BPCO), mais aussi le cannabis et le narguilé. Il ne faut pas sous-estimer les polluants de l'air intérieur, de l'environnement professionnel, et de la pollution de l'air extérieur qui sont responsables de 15 % des BPCO.

Mercredi 17 novembre, au Centre commercial Saint Sever, de 10 à 18 heures,

le Comité Normand contre les Maladies Respiratoires, associé à l'Association des Insuffisants Respiratoires Normands et au CHU (addictologie et promotion de la santé) ira à la rencontre du public pour communiquer et répondre aux questions concernant la BPCO et les « agresseurs du souffle ».



Hôpital de Bois-Guillaume • Hôpitaux de Rouen
147 avenue du Maréchal Juin • Locaux ADIR Association • 76230 BOIS-GUILLAUME
Tél. : 02 35 59 01 88 - Courriel : fondation@souffle-normand.com

C.C.P ROUEN 20041 01014 0373489 V 035 47

N° SIRET : 392214094 00014 • NAF : 9499Z • URSSAF : 760000001301015833 • 76U3 SEINE MARITIME